

Geom. Andreas Brunner BAUMANAGEMENT

Referenzen / Referenze

- Wohnanlagen / Wohnhäuser



Geom. Andreas Brunner
BAUMANAGEMENT | MANAGEMENT NELL'EDILIZIA

Geom. Andreas Brunner
Baumanagement /
Management nell'edilizia

Kleiner Graben / Via Bastioni Minori, 2
I – 39042 Brixen / Bressanone (BZ)

Tel.: +39 0472 671005

Mob. Tel.: +39 347 45 46 100

info@andreasbrunner.it

www.andreasbrunner.it

plus.google.com: Geom. Andreas Brunner

Referenzen Geom. Andreas Brunner

Stand: 2017

Wohnanlagen / Wohnhäuser

2017 – 2018: Wohnanlage, Wohnbaugemeinschaft "A" Brixen

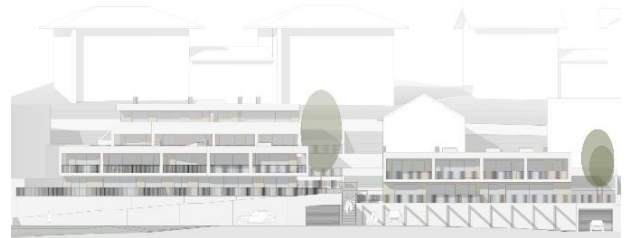
Neubau, Klimahaus Nature,

Projektdate:

gesamte Kubatur: ca. 9.150 m³;

12 Wohnungen mit Keller und
Garagenboxen;

Baubeginn: Frühjahr 2017



2017 – 2018: Wohnanlage "A" Brixen

Neubau, Klimahaus Nature

Projektdate:

gesamte Kubatur: ca. 6.800 m³;

6 Wohnungen mit Keller und
Garagenboxen;

Baubeginn: Frühjahr 2017



2016 – 2018: Wohnanlage "A" St. Andrä

Neubau, Klimahaus Nature

Projektdate:

gesamte Kubatur: ca. 5.800 m³;

2 Wohnhäuser mit 14 Wohnungen mit Keller
und Garagenboxen;

Baubeginn: Herbst 2016



2016 – 2017: Wohnanlage "M" Kastelruth

Neubau, Klimahaus A

Projektdate:

gesamte Kubatur: ca. 5.500 m³;

1 Wohnhaus mit 14 Wohnungen mit
Keller und Garagenboxen;

Baubeginn: Sommer 2016



2015 – 2016: **Residence u. Wohnhaus „D“ Kolfuschg
Neubau, Fertiger Ausbau, Klimahaus A**

Projektdaten:

gesamte Kubatur: ca. 8.400 m³;
3 Wohnhäuser mit 4 - 5 Stockwerken;
12 Wohneinheiten, Wellness, Sauna
Schwimmbad, Whirlpool mit Keller und
Garagenboxen



2014:
zur Zeit betreut

**Wohnhaus „Fam. S“ in Eppan
Schlüsselfertigbau, Neubau, Klimahaus A
Neubau aus baubiologischen, schadstofffreien
Baumaterialien (Holz-, Lehmbau)**

Projektdaten:

oberirdische Kubatur: ca. 850 m³;
1 Wohnhaus mit 3 Stockwerken;
Baubeginn: Frühjahr 2015



2012 – 2014: **Wohnanlage „M“ in Kastelruth
Schlüsselfertigbau, Neubau, Klimahaus A**

Projektdaten:

oberirdische Kubatur: ca. 3.500 m³;
unterirdische Kubatur: ca. 1.800 m³;
2 getrennte Wohnhäuser
10 Wohnungen mit Keller, und
14 Garagenboxen;



2011 – 2012: **Wohnhaus „M Hof“ in Villanders
Schlüsselfertigbau, Neubau, Klimahaus A**

Projektdaten:

oberirdische Kubatur: ca. 1.225 m³;
unterirdische Kubatur: ca. 725 m³;
4 Wohnungen mit Keller, und Garagenbox;



2009 – 2012: **Wohnanlage „M“ in Brixen Zinggen
Schlüsselfertigbau, Neubau, Klimahaus A**

Projektdaten:

oberirdische Kubatur: ca. 4.300 m³;
unterirdische Kubatur: ca. 3.100 m³;
13 Wohnungen mit Keller und Garagenboxen;



2008 – 2011: **Wohnanlage "A" in Feldthurns**
Schlüsselfertigbau, Neubau, Klimahaus A
Projektdaten:
oberirdische Kubatur: ca. 6.500 m³;
unterirdische Kubatur: ca. 3.300 m³;
18 Wohnungen mit Keller und Garagenboxen;



2007 – 2008: **Wohnanlage "M" in St. Andrä**
Schlüsselfertigbau, Neubau, Klimahaus A
Projektdaten:
oberirdische Kubatur: ca. 4.100 m³;
unterirdische Kubatur: ca. 3.420 m³;
16 Wohnungen mit Keller und Garagenboxen;



2007 – 2008: **Wohnanlage "G" in Brixen**
Schlüsselfertigbau, Neubau, Klimahaus B
Projektdaten:
oberirdische Kubatur: ca. 1.000 m³;
unterirdische Kubatur: ca. 800 m³;
5 Wohnungen mit Keller und Garagenboxen;



2008 – 2008: **Wohnanlage "A" in Mühlbach**
Schlüsselfertigbau, Neubau, Klimahaus B
Projektentwicklung
Projektdaten:
oberirdische Kubatur: ca. 2.550 m³;
unterirdische Kubatur: ca. 1.320 m³;
12 Wohnungen mit Keller und Garagenboxen;



2005 – 2007: **Wohnanlage "W" in St. Andrä, Brixen**
Schlüsselfertigbau, Neubau, Klimahaus B
Projektdaten:
oberirdische Kubatur: ca. 3.600 m³;
unterirdische Kubatur: ca. 3.000 m³;
18 Wohnungen mit Keller und Garagenboxen;



2004 – 2006:

Wohnanlage "L II" in Vahrn
Schlüsselfertigbau, Neubau, Klimahaus B

Projektdaten:

oberirdische Kubatur: ca. 7.800 m³;

unterirdische Kubatur: ca. 6.000 m³;

33 Wohnungen und Büros mit Keller und
Garagenboxen;



2002 - 2004:

Wohnanlage "WaP" in Brixen
Schlüsselfertigbau, Neubau

Projektdaten:

oberirdische Kubatur: ca. 25.000 m³;

unterirdische Kubatur: ca. 18.000 m³;

76 Wohnungen, Büros mit Keller und Garagenboxen;
6 Geschäftslokale; 3 Magazine;



2003 - 2004:

Wohnanlage "H" in Brixen
Schlüsselfertigbau, Neubau

Projektdaten:

oberirdische Kubatur: ca. 3.550 m³;

unterirdische Kubatur: ca. 3.560 m³;

14 Wohnungen und Büros mit Keller und
Garagenboxen; 1 Magazin;



2003:

Wohnanlage "LV I" in Vahrn – Neubau
Schlüsselfertigbau, Neubau

Projektdaten:

oberirdische Kubatur: ca. 3.800 m³;

unterirdische Kubatur: ca. 3.250 m³;

10 Wohnungen und Büros mit Keller und
Garagenboxen;

1 Geschäftslokal im Erdgeschoss;



2002:

Stadthaus "S" in Brixen-Stadtkern
Schlüsselfertigbau, denkmalgeschützte
Sanierung gesamtes Gebäude

Projektdaten:

oberirdische Kubatur: ca. 3.690 m³;

unterirdische Kubatur: ca. 350 m³;

3 Stockwerken mit 2 Wohneinheiten und
Bürogemeinschaft;



Baumanagement / Management nell'edilizia:

Arbeitsunterlagen, Beispiele
Documentazioni di lavoro, esempi



Kundenwunsch
Die Bedürfnisse und Visionen des Kunden stehen bei all unseren Handlungen an oberster Stelle

Kommunikation
eine offene Kommunikationspolitik durch laufende Orientierung und Bedürfnisabgleich sowie regelmässige Standort-Bestimmungen sind die Grundlage für eine gesunde und vertrauensvolle Partnerschaft

Qualität	Kosten	Termine
Qualitätsgarantie durch permanente Qualitätssicherung, Controlling und Systemgarantien	100% Kosten-transparenz durch regelmässige Kostenkontroll-Berichte minimieren durch Wettbewerb	Termingarantie durch straffe und zielorientierte Projektführung
maximieren	minimieren	garantieren

